

Fitness-Check: Bewertung der kritischen Projekterfolgswirkfaktoren

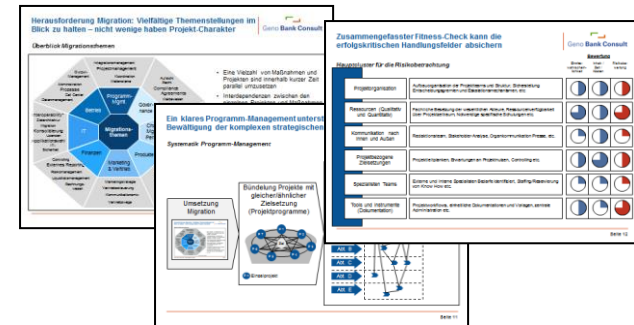
Ausgangssituation

- Migrationsprojekt stellt hohe Anforderungen an die Ressourcen und die Projektfähigkeit der Bank
- Massive Veränderungen wecken Sorgen und Ängste bei allen Mitarbeitern
- Technische Veränderungen reichen weit in die Kundenebene und deren Leistungserwartungen hinein
- Aufsichtsrechtliche Anforderungen sind in einem „technisch neuen Umfeld“ unmittelbar sicherzustellen

Leistungsinhalte und Ablauf

- Analyse des bankinternen Projektaufbaus gemeinsam mit den Verantwortlichen der Bank:
 - Projektstruktur und Rahmenbedingungen (Ressourcen, Prozesse, Dokumentation, etc.)
 - Risiken der Migration
 - Kommunikation und Change
 - Optional: Mitarbeiterinterviews zu Bedenken, Sorgen, Zielen etc. im Zusammenhang mit der Migration (Projektleiter, Führungskräfte, etc.)
- Bewertung und Aufzeigen von Handlungsoptionen: z.B.
 - Möglichkeiten zur Lösung von Ressourcenengpässen
 - Aufbau Kommunikations- / Changebaukasten
 - Integration von MA-Schulungen

Ergebnisse und Nutzen



- Bearbeitete Checkliste „Migrations-Fitness“
- Transparenz zum Projektstand Migration liegt vor
- Herausforderungen, Schwachstellen und Risiken sind identifiziert (SWOT-Profil)
- Effiziente Lösungsvorschläge zur Absicherung eines reibungslosen Projektverlaufs liegen für die Integration in die weitere Projektplanung vor
- Durchgeführte Vorstandspräsentation bezüglich der Ergebnisse

Pauschalpreis 2.950 € zzgl. Umsatzsteuer

Sprechen Sie uns an



Dirk Mertens
Geno Bank Consult
Tel: 0151 15312317
dirk.mertens@genobc.de

Geno Bank Consult



Datenqualität: Bewertung und nachhaltige Verbesserung

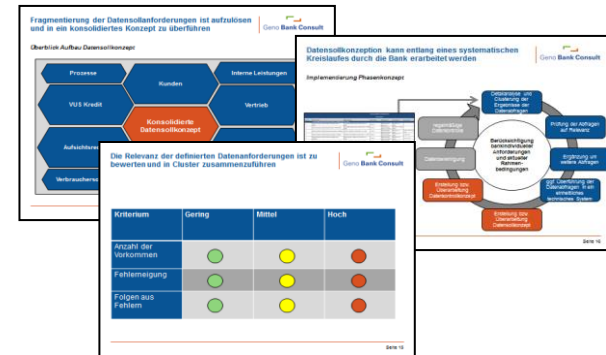
Ausgangssituation

- Qualitätsgesicherte Überführung der Daten ist ein erfolgskritischer Bestandteil der Migration
- Datenqualität ist häufig noch ausbaufähig
- Datensoll- und Datenkontrollkonzepte nicht konsolidiert
- Mangelhafte Daten belasten die Ressourcen durch unnötige Fehlerbehebung
- Über eine eingeschränkte Prozesslauffähigkeit wird die Leistungsqualität auch gegenüber Kunden negativ beeinflusst

Leistungsinhalte und Ablauf

- Aufnahme aktuell definierter Datenqualitätsanforderungen
- Aufnahme von Regelungen zur Qualitätssicherung (Prozesse, Kontrollen etc.)
- Analyse und Bewertung: Vollständigkeit, Aktualität und Konsistenz
- Ableitung effizienter Handlungsansätze zur Verbesserung der Datenqualität speziell mit Fokus auf die durch die Migration entstehenden Datenanforderungen

Ergebnisse und Nutzen



- Dokumentierte GAP-Analyse und priorisierte Handlungsfelder u.a. im Kontext Migration
- Konzeption zur Sicherstellung der notwendigen Datenqualität (Bank, Migration, Aufsicht, etc.) liegt vor
- Implementierung eines phasenorientierten Vorgehensmodells zur Erarbeitung eines Datensoll- und Datenkontrollkonzeptes
- Ressourceneinsparungen im Migrationsprojekt können realisiert werden

Sprechen Sie uns an



Tobias Wischer
Geno Bank Consult
Tel: 0151 15700049
tobias.wischer@genobc.de

Geno Bank Consult



Prozesswerkstatt: Prozesse systematisch erheben und bewerten

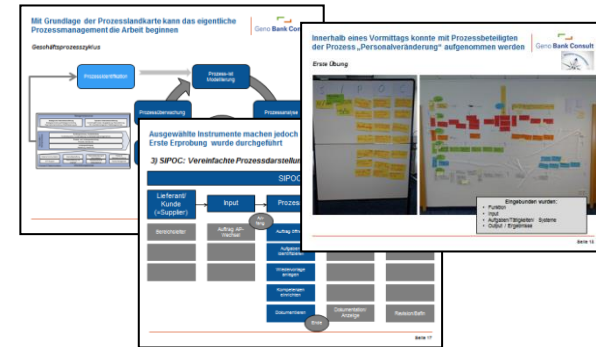
Ausgangslage:

- Die Migration wirkt sich auf sämtliche Geschäftsaktivitäten und -bereiche aus
- Fehlende Transparenz erschwert systematisches Vorgehen
- agree21 bietet viele Möglichkeiten zur effizienten Prozessgestaltung
- Instrumente und Methoden sind erst in Ansätzen etabliert
- Knappe Ressourcen gefährden die Chancenverwertung

Leistungsinhalte und Lösung

- Erhebung und Bewertung der Ausgangssituation
- Entwicklung einer bankindividuellen Prozesslandkarte
- Identifikation migrationsrelevanter wesentlicher Prozesse für ausgewählte Fachbereiche
- Vermittlung von Methoden und Instrumenten zur Prozessaufnahme und -optimierung anhand eines Praxisbeispiels der Bank
- Erarbeitung eines umsetzungsorientierten, mit dem Gesamtprojekt zu verzahnenden, bankindividuellen Maßnahmenplans

Ergebnisse und Nutzen



- Wesentliche migrationsrelevante Prozesse sind identifiziert und priorisiert:
Prozessinventur und individuelle Prozesslandkarte
- Zu optimierende Prozesse sind transparent und im Gesamtprojekt adressiert
- Verantwortliche Bankmitarbeiter verfügen über die Methoden und Instrumente zur systematischen Prozessaufnahme und -optimierung:
„Prozesswerkstatt“
- Die Bank geht mit optimierten Prozessen in die technische Migrationsphase

Sprechen Sie uns an



Thomas Schwendrat
Geno Bank Consult
Tel: 0151 14827803
thomas.schwendrat@genobc.de

Geno Bank Consult



Projektmanagement: Unterstützung im Rahmen der agree21-Migration

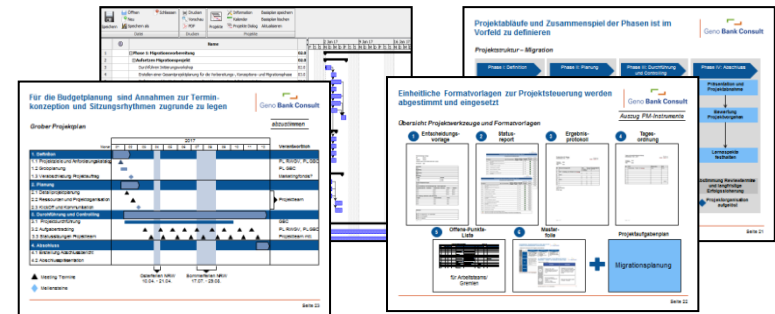
Ausgangslage:

- Enge personelle Ressourcenausstattung durch Tages- und Projektgeschäft allgegenwärtig
- Aufgaben und Know-how häufig auf wenige Führungskräfte bzw. Mitarbeiter verteilt
- Erfahrungen zum Projektmanagement von „nicht themenbezogenen Großprojekten“ gering ausgeprägt
- Instrumente, Tools und Projektrichtlinien für komplexe Projekte nicht vorhanden
- Risiko der Beeinträchtigung des Tagesgeschäfts hoch

Leistungsinhalte und Lösung

- Erstellung einer zielführenden und effizienten Gesamtprojektstruktur (Themenlandkarte, Ablaufplanung, Instrumente etc.)
- Übernahme der Projektleitung durch erfahrene Mitarbeiter der GBC ab Projektstart (Steuerung / Überwachung von Aufgabenpaketen im Projekt)
- Optional: Standby-Übernahme der Projektleitung:
 - Bei einem unerwarteten Ausfall des bankeigenen Projektleiters übernehmen erfahrene Mitarbeiter der GBC ihre Aufgaben
 - Zudem erfolgt eine fortlaufende Projektbegleitung der GBC ab Projektstart

Ergebnisse und Nutzen



- Projekt ist implementiert - Klarheit über Projekthalte, Aufgaben und zeitliche Abläufe vorhanden -> Projektstrukturplan Migration
- Projekthandbuch ist definiert und enthält die wesentlichen Instrumente, Prozesse und Regeln für das Projekt
- Erfolgskritische bankinterne Ressourcen sind entlastet und das Tagesgeschäft sichergestellt
- Erforderliche Projektmanagement-Schulungen sind identifiziert und in der Bank ist Know-how zum Projektmanagement aufgebaut

Sprechen Sie uns an



Thomas Schwendrat
Geno Bank Consult
Tel: 0151 14827803
thomas.schwendrat@genobc.de

Geno Bank Consult

