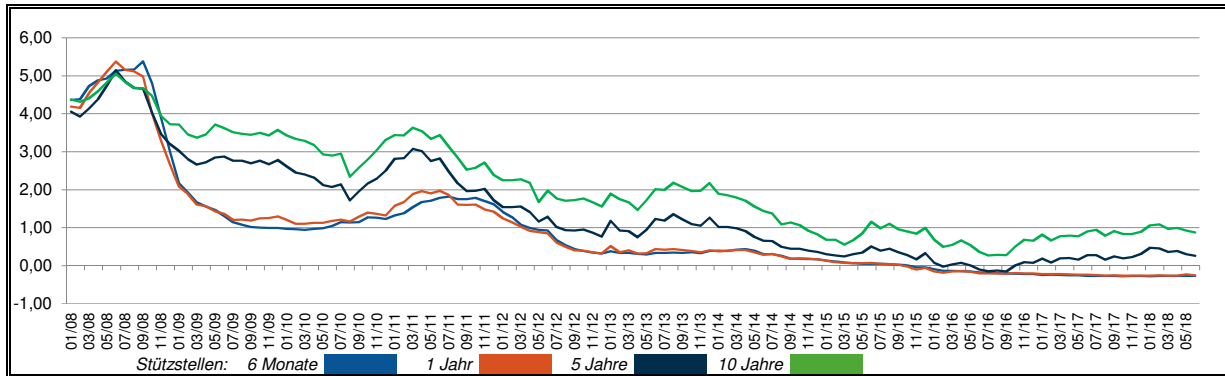


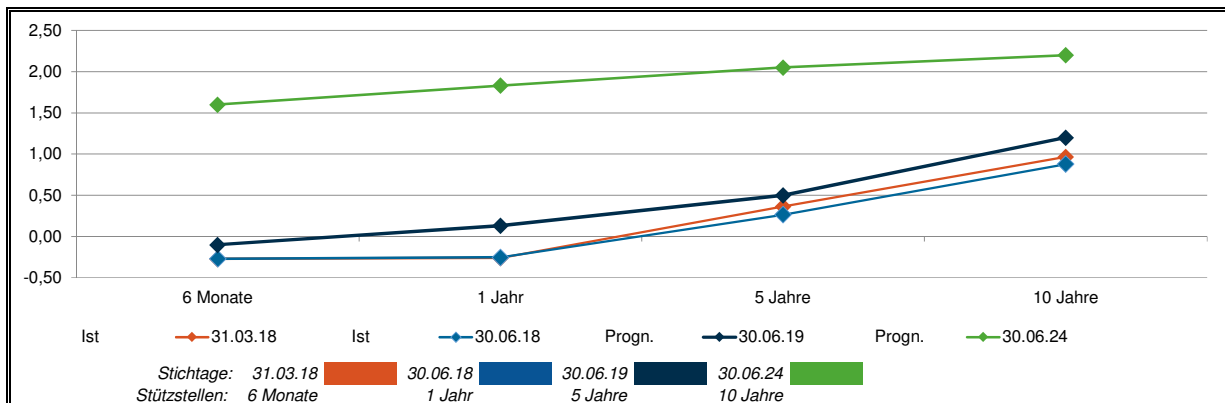
Kapitel	Inhalt	Anm.:	Seite
1.	<u>Zinsstruktur & Zinsprognose</u>		3
1.1	<u>Historische Zinsentwicklung</u>		3
1.2	<u>Zinsprognose</u>		3
2.	<u>Bestandsentwicklung</u>		4
2.1	<u>Bestandsentwicklung Bilanz</u>		4
2.2	<u>Bestandsentwicklung Eigenanlagen</u>		4
3.	<u>Zinsergebnisentwicklung</u>		5
3.1	<u>Zinsergebnisbilanz: (Hochrechnung zum 31.12.2018)</u>		5
3.2	<u>(aufgelaufene) Zinsergebnisse für ZE-Spaltung gem. FinaRisikoV-Meldung</u>		6
3.3	<u>Mehrfährige Zinsergebnissimulation (Zinsbuch)</u>		7
4.	<u>Periodisches Zinsänderungsrisiko</u>		9
4.1	<u>Rollierendes Zinsänderungsrisiko (12 Monate rollierend) - Zinsbuch</u>		9
5.	<u>Barwertiges Zinsänderungsrisiko</u>		11
5.1	<u>Cash-Flow-Ist-Position (Zinsbuch)</u>		11
5.2	<u>Cash-Flow-Benchmark (Zinsbuch) (hier Gleitender 10-er)</u>		11
5.3	<u>Entwicklung Barwert - Zinsbuch</u>		12
5.4	<u>Barwertrisiko Baseler Zinsrisikokoeffizient / SREP-EM-Anforderung für ZÄR</u>		12
5.5	<u>Entwicklung Nettoreserve im Zinsbuch (inkl. Fonds)</u>		14
5.6	<u>Risikobetrachtung bzgl. Nettoreserve im Zinsbuch (inkl. Fonds)</u>		15
5.7	<u>Dynamischer Value at Risk - Zinsbuch</u>		16
6.	<u>Fondsbestand</u>		17
6.1	<u>Fondsbestand per 30.06.2018</u>		17
6.2	<u>Entwicklung der Fondsrisiken</u>		18
7.	<u>Zinsänderungsrisiko im Risikotragfähigkeitskonzept</u>		19
7.1	<u>ZÄR-Limitauslastung im RTF-Konzept</u>		19
7.2	<u>ZÄR-Limitauslastung im RTF-Konzept (Folgejahr)</u>	<i>hier nicht relevant</i>	19
8.	<u>Sonstige Informationen zum Zinsänderungsrisiko</u>		20
8.1	<u>Frühwarnindikatoren Zinsänderungsrisiko</u>		20
8.2	<u>Änderungen der wesentlichen Annahmen oder Parameter zum ZÄR</u>		20
8.3	<u>Sonstige Angaben zum ZÄR gem. MaRisk</u>		20
8.4	<u>Handlungsvorschläge zum ZÄR</u>		20

1.1 Historische Zinsentwicklung



1.2 Zinsprognose

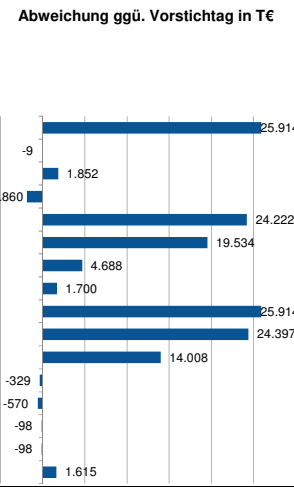
Datum	GM Swap 6-Monats-Tenor (Mittelkurs)				KM Swap 6-Monats-Tenor (Mittelkurs)											
	1 Monat	3 Monate	6 Monate	12 Monate	1 Jahr	2 Jahre	3 Jahre	4 Jahre	5 Jahre	6 Jahre	7 Jahre	8 Jahre	9 Jahre	10 Jahre	30 Jahre	
30.06.18	-0,32	-0,27	-0,27	-0,25	-0,25	-0,17	-0,04	0,12	0,26	0,41	0,54	0,66	0,78	0,88	1,46	
30.09.18	-0,30	-0,30	-0,25	-0,27	-0,22	-0,10	0,01	0,13	0,25	0,38	0,50	0,63	0,78	0,95	1,55	
31.12.18	-0,30	-0,25	-0,20	-0,22	-0,12	0,00	0,12	0,23	0,35	0,48	0,60	0,73	0,87	1,05	1,60	
30.06.19	-0,25	-0,15	-0,10	0,03	0,13	0,25	0,34	0,40	0,50	0,63	0,73	0,85	1,00	1,20	1,65	
31.12.19	0,30	0,30	0,30	0,28	0,35	0,40	0,53	0,72	0,85	0,95	1,07	1,19	1,29	1,35	1,90	
30.06.20	0,45	0,50	0,50	0,48	0,60	0,65	0,76	0,93	1,05	1,17	1,33	1,49	1,61	1,65	2,10	
31.12.20	0,70	0,75	0,75	0,73	0,88	0,95	1,03	1,16	1,25	1,34	1,46	1,59	1,69	1,75	2,10	
30.06.21	1,05	1,10	1,10	1,08	1,19	1,25	1,30	1,39	1,45	1,52	1,63	1,74	1,82	1,85	2,15	
31.12.21	1,35	1,40	1,40	1,43	1,50	1,55	1,57	1,62	1,65	1,70	1,80	1,89	1,95	1,95	2,25	
30.06.22	1,55	1,60	1,60	1,63	1,74	1,75	1,79	1,86	1,90	1,91	1,97	2,04	2,09	2,10	2,35	
31.12.22	1,55	1,60	1,60	1,63	1,83	1,90	1,95	2,00	2,05	2,07	2,11	2,14	2,17	2,20	2,45	
30.06.23	1,55	1,60	1,60	1,63	1,83	1,90	1,95	2,00	2,05	2,07	2,11	2,14	2,17	2,20	2,45	
31.12.23	1,55	1,60	1,60	1,63	1,83	1,90	1,95	2,00	2,05	2,07	2,11	2,14	2,17	2,20	2,45	
30.06.24	1,55	1,60	1,60	1,63	1,83	1,90	1,95	2,00	2,05	2,07	2,11	2,14	2,17	2,20	2,45	



Kommentar / Hinweise
 xxxx

2.1 Bestandsentwicklung Bilanz

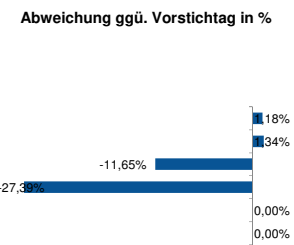
Bilanzposition	Aktueller Stichtag 30.06.2018		Vorstichtag 31.03.2018		Abweichung ggü. Vorstichtag	
	ST Volumen T€	ST Zins %	ST Volumen T€	ST Zins %	Volumen T€	Zins %
Aktiva	1.275.799	1,64	1.249.885	1,71	25.914	-0,07
Kundengeschäft	617.817	3,06	617.826	3,14	-9	-0,08
Kontokorrent	115.563	3,60	113.711	3,84	1.852	-0,24
Darlehn	502.255	2,94	504.115	2,99	-1.860	-0,05
Eigengeschäfte	463.129	0,30	438.906	0,33	24.222	-0,03
Bankforderungen	59.977	-0,25	40.443	-0,26	19.534	0,01
Wertpapiere	403.151	0,38	398.463	0,39	4.688	-0,01
Sonstige Eigengeschäfte	194.853	0,28	193.153	0,26	1.700	0,02
Passiva	1.275.799	0,26	1.249.885	0,27	25.914	0,00
Kundengeschäft	1.025.333	0,18	1.000.936	0,18	24.397	0,00
Sichteinlagen	808.243	-0,01	794.234	-0,02	14.008	0,01
Termineinlagen	21.651	0,04	21.980	0,04	-329	0,00
Spareinlagen	76.473	2,48	77.043	2,43	-570	0,05
Eigengeschäfte	163	-0,19	261	-0,09	-98	-0,10
Bankverbindlichkeiten	163	-0,19	261	-0,09	-98	-0,10
Sonstige Eigengeschäfte	250.303	0,61	248.689	0,63	1.615	-0,02



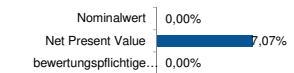
2.2 Bestandsentwicklung Eigenanlagen

Bestandsentwicklung Eigenanlagen bilanziell (Depotvolumen inkl. Fonds)	Aktueller Stichtag 30.06.2018		Vorstichtag 31.03.2018		Abweichung ggü. Vorstichtag	
	T€	% Buchwert	T€	% Buchwert	abs.	%
Buchwert	403.151		398.463		4.688	1,18%
Marktwert	402.800	99,91%	397.466	99,75%	5.334	1,34%
stille Reserven	2.091	0,52%	2.367	0,59%	-276	-11,65%
Abschreibungen	2.443	0,61%	3.365	0,84%	-922	-27,39%
gew. Ø Zins	0,40%		0,40%		0,00%	0,00%
Ø RLZ in Jahren	4,50		4,50		0,00	0,00%

Hinweis: Der Wert unter "Abschreibungen" erfolgt unabhängig von der Zuordnung zum Umlauf- bzw. Anlagevermögen. Die Bewertung erfolgt hier nach strengem Niederwertprinzip.



Bestandsentwicklung Derivate / Absicherungsgeschäfte	Aktueller Stichtag 30.06.2018		Vorstichtag 31.03.2018		Abweichung ggü. Vorstichtag	
	T€	% Buchwert	T€	% Buchwert	abs.	%
Nominalwert	56.771		56.771		0	0,00%
Net Present Value	-5.398	-9,51%	-5.041	-8,88%	-356	7,07%
bewertungspflichtige stille Lasten	0		0		0	0,00%

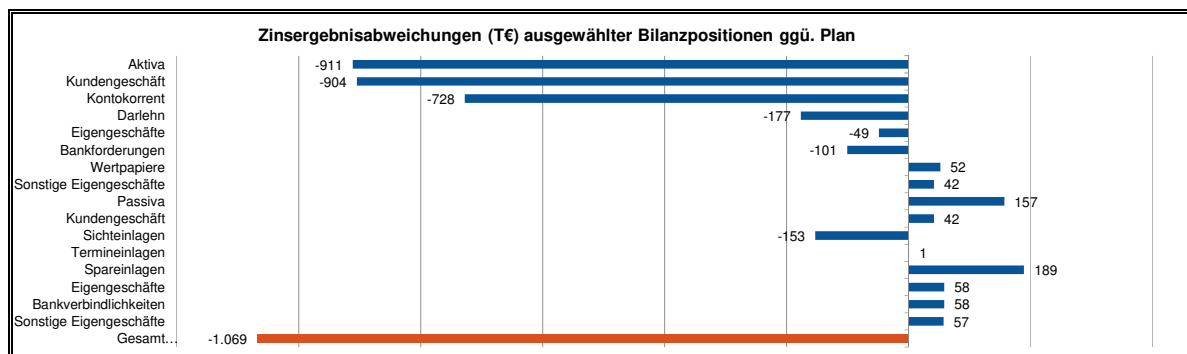


Kommentar / Hinweise

3.1 Zinsergebnisbilanz: (Hochrechnung zum 31.12.2018)

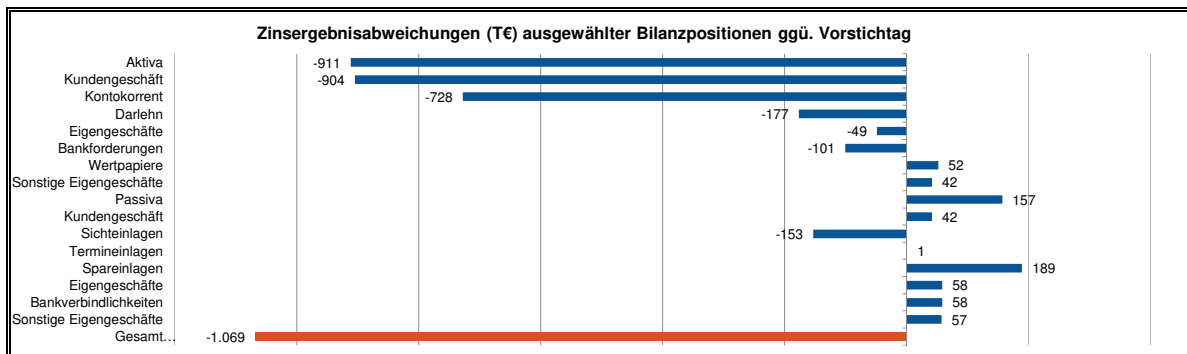
3.1.1 Abweichung ggü. Planwert: (Hochrechnung zum 31.12.2018)

Bilanzposition	HR Aktueller Stichtag 30.06.2018			Planwert lfd. Jahr 31.12.2018			Abweichung HR ggü. Plan lfd. Jahr					
	Volumen Ø HR T€	Zins Ø HR %	Zinserg. HR T€	Volumen Ø HR T€	Zins Ø HR %	Zinserg. HR T€	Volumen Ø T€	Zins Ø %	Zinserg. T€	ZE-Abw. Volumen T€	ZE-Abw. Zins T€	ZE- Abw. 2-te Grad
Aktiva	1.252.184	1,69%	21.109	1.228.003	1,79%	22.020	24.181	-0,11%	-911	434	-1.319	-26
Kundengeschäft	627.593	3,05%	19.136	637.660	3,14%	20.040	-10.067	-0,09%	-904	-316	-597	9
Kontokorrent	114.851	3,68%	4.228	122.189	4,06%	4.955	-7.338	-0,37%	-728	-298	-458	27
Darlehn	512.741	2,91%	14.908	515.471	2,93%	15.085	-2.729	-0,02%	-177	-80	-97	1
Eigengeschäfte	425.880	0,33%	1.406	364.320	0,40%	1.455	61.561	-0,07%	-49	246	-252	-43
Bankforderungen	43.261	-0,23%	-101	10.741	0,00%	0	32.521	-0,23%	-101	-1	-25	-75
Wertpapiere	382.619	0,39%	1.507	353.579	0,41%	1.455	29.040	-0,02%	52	120	-62	-5
Sonstige Eigengeschäfte	198.711	0,29%	567	226.023	0,23%	525	-27.312	0,05%	42	-63	120	-14
Passiva	1.252.184	0,27%	3.403	1.228.003	0,26%	3.245	24.181	0,01%	157	64	92	2
Kundengeschäft	1.003.743	0,18%	1.855	953.462	0,19%	1.813	50.282	-0,01%	42	96	-51	-3
Sichteinlagen	791.103	-0,01%	-51	740.509	0,01%	101	50.594	-0,02%	-153	7	-150	-10
Termineinlagen	21.757	0,04%	9	22.134	0,04%	8	-377	0,00%	1	0	1	0
Spareinlagen	76.826	2,44%	1.871	77.975	2,16%	1.682	-1.149	0,28%	189	-25	217	-3
Eigengeschäfte	836	-0,16%	-1	32.462	-0,18%	-60	-31.627	0,02%	58	58	7	-7
Bankverbindlichkeiten	836	-0,16%	-1	32.462	-0,18%	-60	-31.627	0,02%	58	58	7	-7
Sonstige Eigengeschäfte	247.605	0,63%	1.549	242.078	0,62%	1.492	5.526	0,01%	57	34	23	1
Gesamt (ohne Derivate u. sonst. ZE)	1.252.184	1,41%	17.706	1.228.003	1,53%	18.775	24.181	-0,09%	-1.069	370	-1.410	-28



3.1.2 Abweichung ggü. Vorstichtag: (Hochrechnung zum 31.12.2018)

Bilanzposition	HR Aktueller Stichtag 30.06.2018			HR Vorstichtag 31.03.2018			Abweichung HR ggü. Vorstichtag					
	Volumen Ø HR T€	Zins Ø HR %	Zinserg. HR T€	Volumen Ø HR T€	Zins Ø HR %	Zinserg. HR T€	Volumen Ø T€	Zins Ø %	Zinserg. T€	ZE-Abw. Volumen T€	ZE-Abw. Zins T€	ZE- Abw. 2-te Grad
Aktiva	1.252.184	1,69%	21.109	1.228.167	1,71%	20.987	24.016	-0,02%	122	410	-283	-6
Kundengeschäft	627.593	3,05%	19.136	621.525	3,09%	19.174	6.068	-0,04%	-39	187	-224	-2
Kontokorrent	114.851	3,68%	4.228	115.317	3,80%	4.378	-466	-0,12%	-150	-18	-133	1
Darlehn	512.741	2,91%	14.908	506.208	2,92%	14.797	6.534	-0,02%	111	191	-79	-1
Eigengeschäfte	425.880	0,33%	1.406	389.181	0,33%	1.283	36.699	0,00%	123	121	1	0
Bankforderungen	43.261	-0,23%	-101	44.027	-0,31%	-138	-766	0,08%	37	2	35	-1
Wertpapiere	382.619	0,39%	1.507	345.154	0,41%	1.421	37.465	-0,02%	86	154	-62	-7
Sonstige Eigengeschäfte	198.711	0,29%	567	217.462	0,24%	529	-18.751	0,04%	38	-46	92	-8
Passiva	1.252.184	0,27%	3.403	1.228.167	0,28%	3.485	24.016	-0,01%	-82	68	-147	-3
Kundengeschäft	1.003.743	0,18%	1.855	978.309	0,20%	1.943	25.435	-0,01%	-88	51	-135	-4
Sichteinlagen	791.103	-0,01%	-51	770.841	0,01%	76	20.261	-0,02%	-128	2	-127	-3
Termineinlagen	21.757	0,04%	9	21.963	0,04%	9	-206	0,00%	0	0	0	0
Spareinlagen	76.826	2,44%	1.871	77.185	2,37%	1.833	-359	0,06%	39	-9	47	0
Eigengeschäfte	836	-0,16%	-1	305	-0,11%	0	531	-0,06%	-1	-1	0	0
Bankverbindlichkeiten	836	-0,16%	-1	305	-0,11%	0	531	-0,06%	-1	-1	0	0
Sonstige Eigengeschäfte	247.605	0,63%	1.549	249.554	0,62%	1.542	-1.949	0,01%	7	-12	19	0
Gesamt (ohne Derivate u. sonst. ZE)	1.252.184	1,41%	17.706	1.228.167	1,43%	17.502	24.016	0,02%	204	342	-135	-3



3.2 (aufgelaufene) Zinsergebnisse für ZE-Spaltung gem. FinaRisikoV-Meldung

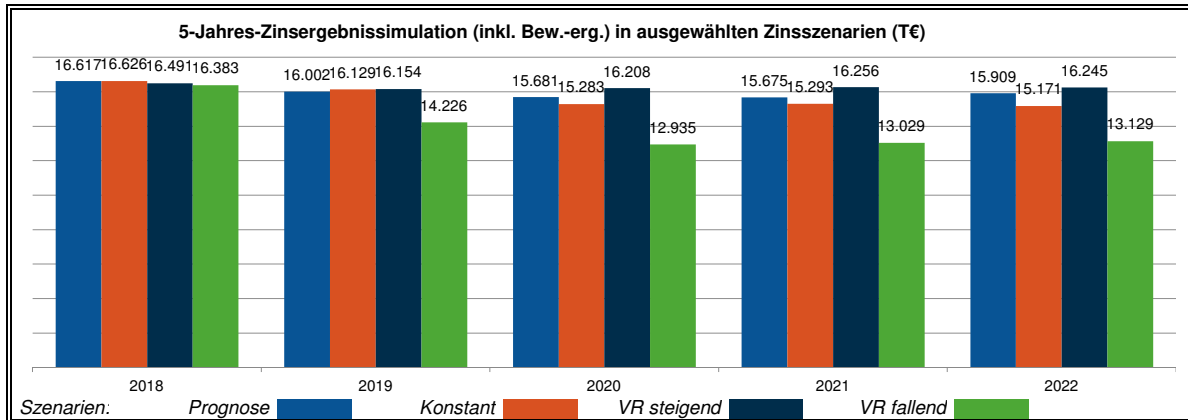
Datenquelle: bankinterner Ansatz

Komponenten der Zinsergebnisspaltung gem. FinaRisikoV-Meldung	Aktueller Stichtag 30.06.2018		Vorstichtag 31.03.2018		Abweichung ggü. Vorstichtag		Abweichung ggü. Vorstichtag i.B.a. % Anteil vom Zinsergebnis bilanziell (inkl. sonst. ZE und Derivate)
	T€	% ZE	T€	% ZE	abs.	% vom ZE	
Zinsergebnis bilanziell (inkl. sonst. ZE und Derivate)	4.545		2.321		2.224		
davon: Konditionsbeitrag Kundenkreditgeschäft	4.226	93%	2.150	93%	2.076	0%	0%
davon: Konditionsbeitrag Kundeneinlagengeschäft	715	16%	350	15%	365	1%	1%
Strukturbeitrag	-436	-10%	-200	-9%	-236	-1%	-1%

Kommentar / Hinweise

3.3 Mehrjährige Zinsergebnissimulation (Zinsbuch)

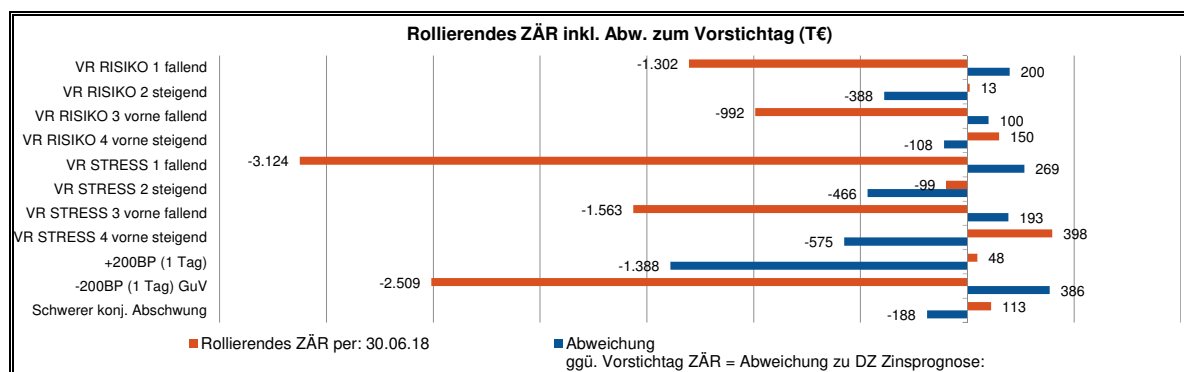
Szenarioergebnis (mit Plan- Geschäftsstrukturszenario)	5-Jahres Simulation per: 30.06.2018					Abweichung zu Prognose:					Summe 5 Jahre	
	2018	2019	2020	2021	2022	2018	2019	2020	2021	2022	(Abw.) abs.	Abw. %
Prognose	16.617	16.002	15.681	15.675	15.909						79.884	
Zinsergebnis bilanziell	17.706	17.220	17.136	16.491	16.360						84.914	
Derivateergebnis	-1.048	-965	-676	-524	-459						-3.672	
Bewertungsergebnis EG	-41	-254	-779	-291	8						-1.358	
Konstant	16.626	16.129	15.283	15.293	15.171	9	127	-719	-383	-738	-1.704	-2,1%
Zinsergebnis bilanziell	17.717	17.280	17.224	16.384	16.108	11	59	4	-106	-253	-285	-0,3%
Derivateergebnis	-1.050	-1.043	-1.040	-975	-918	-2	-79	-76	-451	-459	-1.066	29,0%
Bewertungsergebnis EG	-41	-108	-901	-117	-19	0	146	-647	175	-26	-353	26,0%
VR steigend	16.491	16.154	16.208	16.256	16.245	-126	152	206	581	336	1.149	1,4%
Zinsergebnis bilanziell	17.595	17.141	17.084	16.784	16.827	-111	-79	-137	294	467	434	0,5%
Derivateergebnis	-1.018	-503	-301	-443	-564	30	461	664	81	-104	1.132	-30,8%
Bewertungsergebnis EG	-86	-484	-575	-85	-19	-45	-231	-321	206	-26	-416	30,7%
VR fallend	16.383	14.226	12.935	13.029	13.129	-234	-1.776	-3.067	-2.647	-2.780	-10.502	-13,1%
Zinsergebnis bilanziell	17.417	15.714	15.648	14.637	14.391	-289	-1.507	-1.572	-1.853	-1.970	-7.191	-8,5%
Derivateergebnis	-1.081	-1.543	-1.719	-1.463	-1.243	-33	-579	-754	-939	-784	-3.089	84,1%
Bewertungsergebnis EG	47	56	-994	-146	-19	88	310	-740	146	-26	-223	16,4%
VR flacher	16.560	16.190	15.606	15.388	15.129	-57	188	-396	-287	-780	-1.332	-1,7%
Zinsergebnis bilanziell	17.660	17.214	17.009	16.179	15.886	-47	-6	-211	-311	-475	-1.050	-1,2%
Derivateergebnis	-1.034	-751	-637	-685	-725	15	213	327	-161	-266	129	-3,5%
Bewertungsergebnis EG	-66	-273	-766	-106	-32	-25	-20	-512	185	-40	-411	30,3%
VR steiler	16.408	14.796	13.664	13.906	13.963	-209	-1.206	-2.338	-1.770	-1.945	-7.468	-9,3%
Zinsergebnis bilanziell	17.488	16.094	16.094	15.293	15.085	-218	-1.126	-1.126	-1.197	-1.275	-4.943	-5,8%
Derivateergebnis	-1.068	-1.327	-1.426	-1.253	-1.103	-19	-362	-462	-729	-644	-2.216	60,3%
Bewertungsergebnis EG	-13	29	-1.004	-135	-19	28	282	-750	156	-26	-310	22,8%
VR Stress steigend	16.423	16.213	16.763	16.852	16.904	-194	211	761	1.177	996	2.951	3,7%
Zinsergebnis bilanziell	17.556	17.102	17.048	17.062	17.288	-150	-119	-172	572	928	1.058	1,2%
Derivateergebnis	-997	-192	113	-145	-365	51	772	1.078	379	94	2.374	-64,6%
Bewertungsergebnis EG	-136	-696	-398	-65	-19	-95	-443	-144	226	-26	-481	35,4%
VR Stress fallend	16.383	10.446	8.341	8.890	9.843	-234	-5.556	-7.661	-6.786	-6.066	-26.302	-32,9%
Zinsergebnis bilanziell	17.090	13.026	12.733	11.855	11.951	-616	-4.195	-4.488	-4.635	-4.410	-18.344	-21,6%
Derivateergebnis	-1.156	-2.827	-3.485	-2.733	-2.090	-107	-1.862	-2.520	-2.209	-1.630	-8.329	226,8%
Bewertungsergebnis EG	449	247	-906	-233	-19	490	500	-653	58	-26	370	-27,3%
+200BP	15.465	16.872	16.658	16.828	16.929	-1.152	870	655	1.152	1.020	2.546	3,2%
Zinsergebnis bilanziell	16.900	17.204	17.062	17.078	17.336	-807	-16	-159	588	976	582	0,7%
Derivateergebnis	-902	57	64	-181	-389	147	1.022	1.028	343	70	2.610	-71,1%
Bewertungsergebnis EG	-534	-389	-468	-69	-19	-492	-135	-214	222	-26	-646	47,6%
-200 BP	16.624	16.068	15.148	15.073	14.879	7	65	-854	-602	-1.030	-2.414	-3,0%
Zinsergebnis bilanziell	17.716	17.218	17.089	16.164	15.815	9	-2	-132	-326	-545	-996	-1,2%
Derivateergebnis	-1.050	-1.043	-1.040	-975	-918	-2	-79	-76	-451	-459	-1.066	29,0%
Bewertungsergebnis EG	-41	-108	-901	-117	-19	0	146	-647	175	-26	-353	26,0%



Kommentar / Hinweise

4.1 Rollierendes Zinsänderungsrisiko (12 Monate rollierend) - Zinsbuch

Szenarioergebnis (konstante Geschäftsstruktur)	Rollierendes ZÄR per: 30.06.2018		Rollierendes ZÄR per: 31.03.2018		Abweichung ggü. Vorstichtag	
	Ergebnis:	ZÄR = Abweichung zu DZ Zinsprognose:	Ergebnis:	ZÄR = Abweichung zu DZ Zinsprognose:	Ergebnis:	ZÄR = Abweichung zu DZ Zinsprognose:
DZ Zinsprognose	16.118		16.436		-318	
Zinsergebnis	16.138		16.456		-317	
Bewertungsergebnis WP	-20		-19		-1	
VR RISIKO 1 fallend	14.816	-1.302	14.934	-1.502	-118	200
Zinsergebnis	14.836	-1.302	14.953	-1.483	-117	181
Bewertungsergebnis WP	-20	0	-19	-16.456	-1	16.456
VR RISIKO 2 steigend	16.131	13	16.837	400	-706	-388
Zinsergebnis	16.365	227	16.957	521	-592	-294
Bewertungsergebnis WP	-235	-215	-120	-16.557	-114	16.342
VR RISIKO 3 vorne fallend	15.126	-992	15.345	-1.092	-218	100
Zinsergebnis	15.146	-992	15.364	-1.072	-217	81
Bewertungsergebnis WP	-20	0	-19	-16.456	-1	16.456
VR RISIKO 4 vorne steigend	16.268	150	16.695	259	-426	-108
Zinsergebnis	16.288	150	16.714	278	-426	-128
Bewertungsergebnis WP	-20	0	-19	-16.456	-1	16.456
Max. ZÄR Standardrisiko (Zins- und Bewertungserg. WP)		-1.302		-1.502		200
VR STRESS 1 fallend	12.994	-3.124	13.043	-3.393	-49	269
Zinsergebnis	13.014	-3.124	13.063	-3.374	-49	249
Bewertungsergebnis WP	-20	0	-19	-16.456	-1	16.456
VR STRESS 2 steigend	16.020	-99	16.803	367	-784	-466
Zinsergebnis	16.551	413	17.361	925	-810	-512
Bewertungsergebnis WP	-531	-511	-558	-16.994	27	16.483
VR STRESS 3 vorne fallend	14.555	-1.563	14.681	-1.756	-125	193
Zinsergebnis	14.575	-1.563	14.700	-1.736	-124	174
Bewertungsergebnis WP	-20	0	-19	-16.456	-1	16.456
VR STRESS 4 vorne steigend	16.517	398	17.410	973	-893	-575
Zinsergebnis	16.536	398	17.429	993	-893	-594
Bewertungsergebnis WP	-20	0	-19	-16.456	-1	16.456
Max. ZÄR VR-Stress (Zins- und Bewertungserg. WP)		-3.124		-3.393		269
+200BP (1 Tag)	16.167	48	17.873	1.437	-1.706	-1.388
Zinsergebnis	16.578	440	18.189	1.752	-1.611	-1.313
Bewertungsergebnis WP	-411	-391	-315	-16.752	-96	16.361
-200BP (1 Tag) GuV	13.610	-2.509	13.541	-2.895	68	386
Zinsergebnis	13.630	-2.509	13.561	-2.876	69	367
Bewertungsergebnis WP	-20	0	-19	-16.456	-1	16.456
Schwerer conj. Abschwung	16.231	113	16.737	301	-506	-188
Zinsergebnis	16.251	113	16.756	320	-505	-207
Bewertungsergebnis WP	-20	0	-19	-16.456	-1	16.456
Max. ZÄR sonst. Stress (Zins- und Bewertungserg. WP)		-2.509		-2.895		386

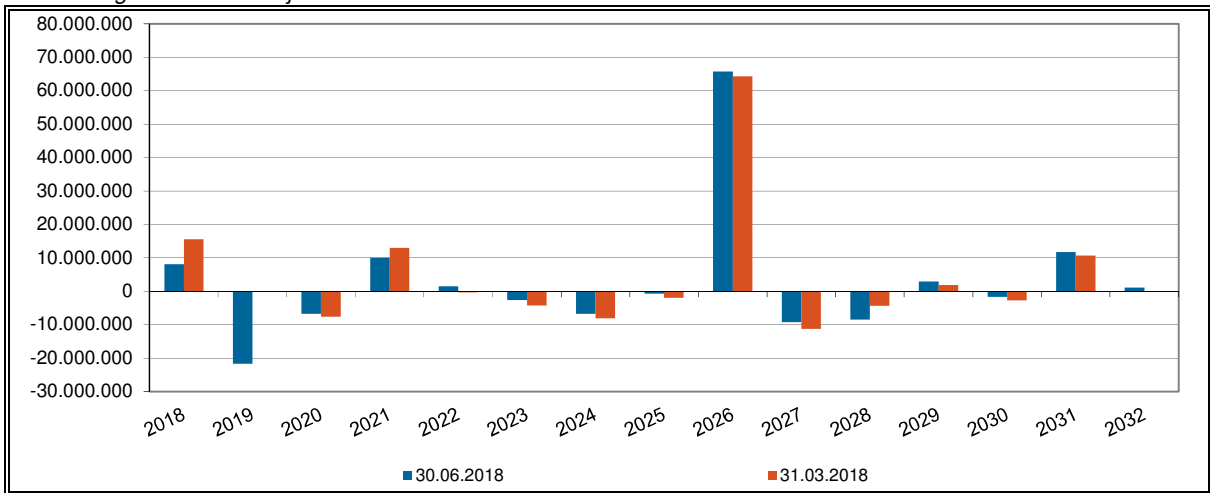


Kommentar / Hinweise

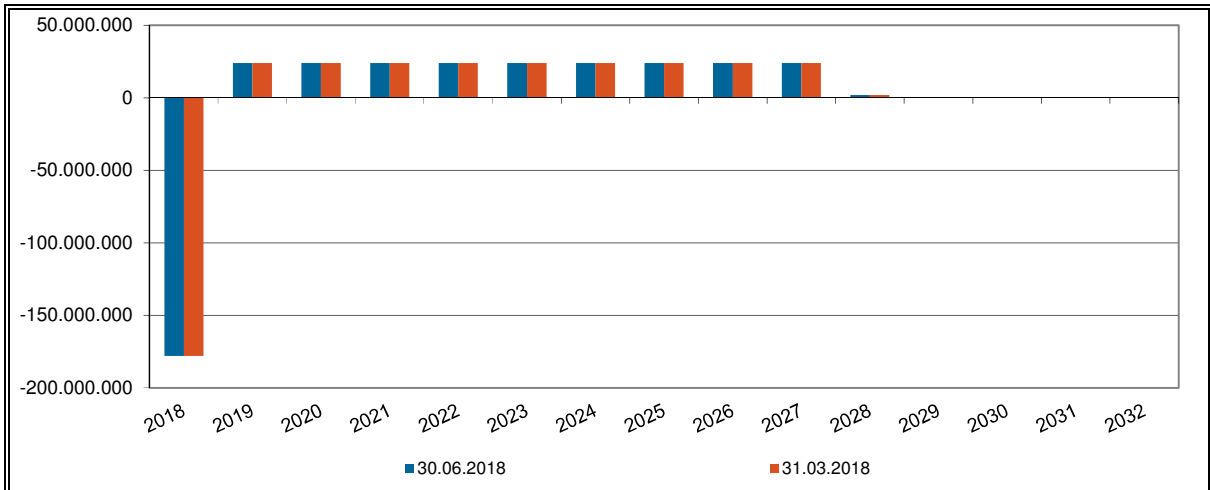
--

5.1 Cash-Flow-Ist-Position (Zinsbuch)

Darstellung: Kalenderjahre



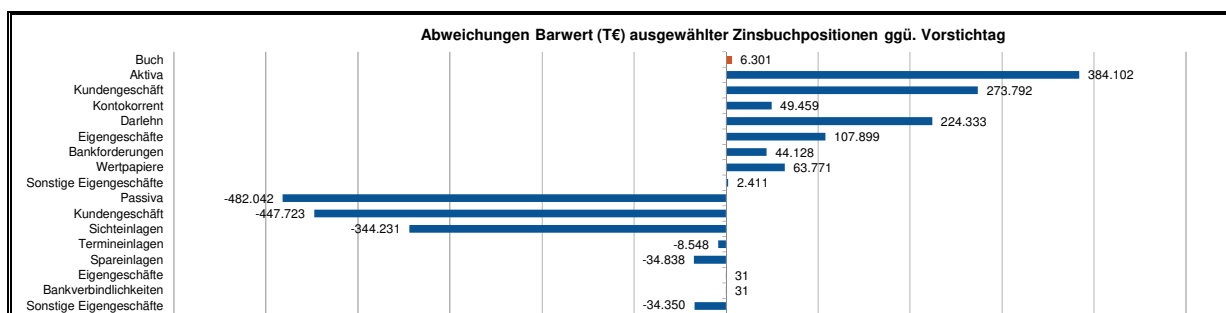
5.2 Cash-Flow-Benchmark (Zinsbuch) (hier Gleitender 10-er)



Kommentar / Hinweise

5.3 Entwicklung Barwert - Zinsbuch

Zinsbuchposition	Aktueller Stichtag 30.06.2018		Vorstichtag 31.03.2018		Abweichung ggü. Vorstichtag			
	Barwert T€	Ø Zinsbindung	Barwert T€	Ø Zinsbindung	Barwert T€		Ø Zinsbindung	
					abs.	%	abs.	%
Buch	67.620	2,77	61.320	2,56	6.301	10,27%	0,21	8,34%
Aktiva	1.247.701	2,46	863.599	2,24	384.102	44,48%	0,22	9,65%
Kundengeschäft	930.938	3,21	657.146	2,88	273.792	41,66%	0,34	11,65%
Kontokorrent	163.859	0,17	114.400	0,17	49.459	43,23%	-0,01	-2,90%
Darlehn	767.079	3,84	542.747	3,44	224.333	41,33%	0,40	11,74%
Eigengeschäfte	263.504	0,08	155.604	0,08	107.899	69,34%	0,00	0,00%
Bankforderungen	84.573	0,08	40.445	0,08	44.128	109,11%	0,00	0,00%
Wertpapiere	178.931	0,08	115.160	0,08	63.771	55,38%	0,00	0,00%
Sonstige Eigengeschäfte	53.259	0,08	50.848	0,08	2.411	4,74%	0,00	0,00%
Passiva	-1.561.581	1,84	-1.079.539	1,85	-482.042	44,65%	-0,01	-0,63%
Kundengeschäft	-1.449.289	1,61	-1.001.566	1,63	-447.723	44,70%	-0,01	-0,69%
Sichteinlagen	-1.131.958	1,64	-787.727	1,64	-344.231	43,70%	0,00	0,19%
Termineinlagen	-30.479	0,75	-21.930	0,78	-8.548	38,98%	-0,03	-3,71%
Spareinlagen	-118.924	3,44	-84.085	3,43	-34.838	41,43%	0,01	0,40%
Eigengeschäfte	-229	0,12	-261	0,09	31	-12,07%	0,03	35,26%
Bankverbindlichkeiten	-229	0,12	-261	0,09	31	-12,07%	0,03	35,26%
Sonstige Eigengeschäfte	-112.062	4,60	-77.713	4,62	-34.350	44,20%	-0,02	-0,54%



5.4 Barwertrisiko Baseler Zinsrisikoeffizient / SREP-EM-Anforderung für ZÄR

Komponenten Baseler Zinsrisikoeffizient & SREP-Zuschlag für Zinsänderungsrisiken		Aktueller Stichtag 30.06.2018		Vorstichtag 31.03.2018		Abweichung ggü. Vorstichtag	
		T€	% der Eigenmittel	T€	% der Eigenmittel	abs.	%
Eigenmittel gem. CRR		131.496		124.815		6.681	5,35%
Barwertrisiken +200 BP	Zinsbuch	-17.288	-13,15%	-8.244	-6,60%	-9.044	109,71%
	Fondsbuch	0	0,00%	0	0,00%	0	
	implizite Optionen	7	0,01%	1.183	0,95%	-1.176	-99,42%
	Pensionsrückstellungen	1.177	0,90%	0	0,00%	1.177	
	Summe	-16.104	-12,25%	-7.061	-5,66%	-9.043	128,07%
Barwertrisiken - 200 BP	Zinsbuch	8.987	6,83%	4.129	3,31%	4.857	117,64%
	Fondsbuch	0	0,00%	0	0,00%	0	
	implizite Optionen	-13	-0,01%	-1.060	-0,85%	1.047	-98,79%
	Pensionsrückstellungen	-1.046	-0,80%	0	0,00%	-1.046	
	Summe	7.928	6,03%	3.069	2,46%	4.859	158,33%
Baseler Zinsrisikoeffizient			-12,25%		-5,66%	-6,59%	116,48%
Gesamtrisikobetrag (RWA) gem. CRR		685.025		669.795		15.229	2,27%
Max. Barwertrisiko +/-200 BP / Gesamtrisikobetrag		2,35%		1,05%		1,30%	123,00%
SREP-Bucket ZÄR Bandbreite		1 0 - 2,75%		1 0 - 2,75%			
SREP-EM-Anforderung ZÄR (Risikoprofilnote 1)		0,00%		0,00%		0,00%	

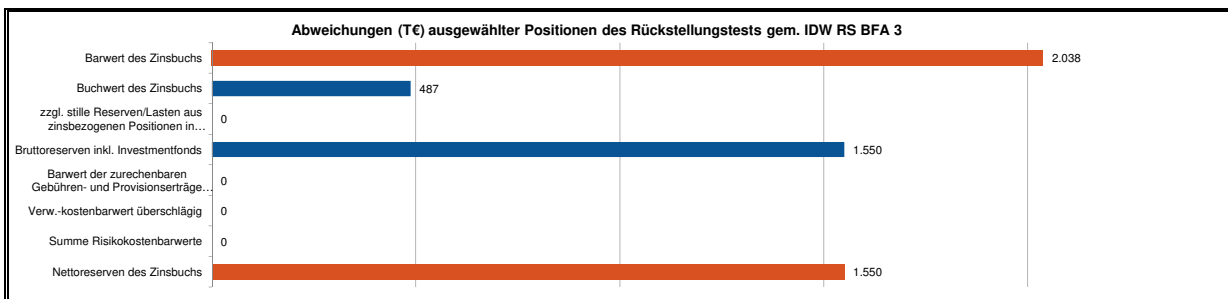
Detailanalyse Barwertrisiko Baseler Zinsrisikokoeffizient

Barwertrisikoanalyse je Zinsbuchposition	Aktueller Stichtag 30.06.2018		Vorstichtag 31.03.2018		Abweichung ggü. Vorstichtag			
	Barwertrisiko T€ +200BP	% der Eigenmittel	Barwertrisiko T€ +200BP	% der Eigenmittel	Barwertrisiko T€ +200BP		% der Eigenmittel	
					abs.	%	%-Pkt.	%
Buch	-17.288	-13,15%	-8.244	-6,60%	-9.044	109,71%	-6,54%	99,05%
Aktiva	-55.425	-42,15%	-35.142	-28,16%	-20.282	57,71%	-13,99%	49,70%
Kundengeschäft	-54.932	-41,77%	-34.825	-27,90%	-20.107	57,74%	-13,87%	49,72%
Kontokorrent	-543	-0,41%	-390	-0,31%	-152	39,03%	-0,10%	31,97%
Darlehn	-54.390	-41,36%	-34.435	-27,59%	-19.955	57,95%	-13,77%	49,93%
Eigengeschäfte	-424	-0,32%	-250	-0,20%	-174	69,34%	-0,12%	60,74%
Bankforderungen	-136	-0,10%	-65	-0,05%	-71	109,11%	-0,05%	98,48%
Wertpapiere	-288	-0,22%	-185	-0,15%	-103	55,38%	-0,07%	47,48%
Sonstige Eigengeschäfte	-68	-0,05%	-67	-0,05%	-1	1,83%	0,00%	-3,34%
Passiva	52.711	40,09%	36.529	29,27%	16.182	44,30%	10,82%	36,97%
Kundengeschäft	43.036	32,73%	29.842	23,91%	13.194	44,21%	8,82%	36,89%
Sichteinlagen	34.052	25,90%	23.568	18,88%	10.484	44,49%	7,01%	37,14%
Termineinlagen	421	0,32%	314	0,25%	107	34,24%	0,07%	27,42%
Spareinlagen	7.553	5,74%	5.306	4,25%	2.246	42,34%	1,49%	35,10%
Eigengeschäfte	1	0,00%	0	0,00%	0	18,92%	0,00%	12,88%
Bankverbindlichkeiten	1	0,00%	0	0,00%	0	18,92%	0,00%	12,88%
Sonstige Eigengeschäfte	9.675	7,36%	6.687	5,36%	2.989	44,69%	2,00%	37,34%

Kommentar / Hinweise

5.5 Entwicklung Nettoreserve im Zinsbuch (inkl. Fonds)

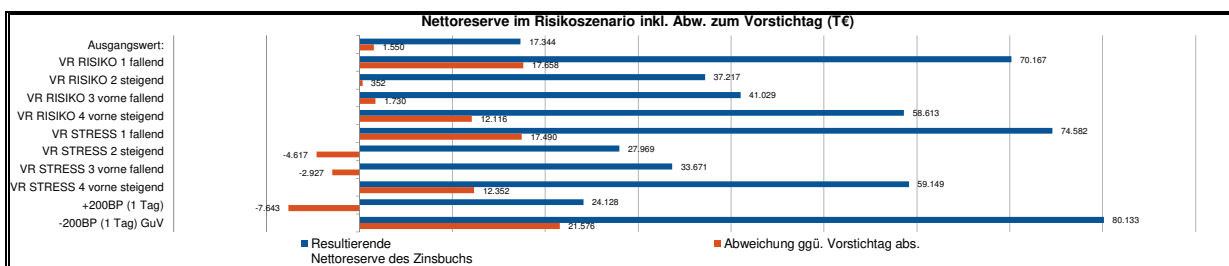
Vereinfachter Rückstellungstest gemäß IDW RS BFA 3 auf der Grundlage einer barwertigen Betrachtung		Aktueller Stichtag 30.06.2018		Vorstichtag 31.03.2018		Abweichung ggü. Vorstichtag	
		abs. T€	% Bruttores. inkl. Fonds	abs. T€	% Bruttores. inkl. Fonds	abs.	%
	Barwert des Zinsbuchs	61.320	209%	59.282	213%	2.038	3,44%
/.	Buchwert des Zinsbuchs	31.987	109%	31.500	113%	487	1,55%
+	zzgl. stille Reserven/Lasten aus zinsbezogenen Positionen in Investmentfonds, soweit keine Durchschau erfolgt	0	0%	0	0%	0	
=	Bruttoreserven inkl. Investmentfonds	29.332	100%	27.782	100%	1.550	5,58%
/.	Barwert der zurechenbaren Gebühren- und Provisionserträge überschlägig	11.390	39%	11.390	41%	0	0,00%
/.	Verw.-kostenbarwert überschlägig	18.116	62%	18.116	65%	0	0,00%
/.	Summe Risikokostenbarwerte	5.262	18%	5.262	19%	0	0,00%
Σ	Nettoreserven des Zinsbuchs	17.344	59%	15.794	57%	1.550	9,82%



Kommentar / Hinweise

5.6 Risikobetrachtung bzgl. Nettoreserve im Zinsbuch (inkl. Fonds)

Entwicklung der Nettoreserve im Zinsbuch auf Basis von Risikoszenarien		Risikoszenario	Aktueller Stichtag 30.06.2018		Vorstichtag 31.03.2018		Abweichung ggü. Vorstichtag	
			abs. T€	% Nettores. Ausgangswert	abs. T€	% Nettores. Ausgangswert	abs.	%
Ausgangswert:	Nettoreserven des Zinsbuchs		17.344	100%	15.794	100%	1.550	9,82%
<i>Die Nettoreserve des Zinsbuchs ist aktuell positiv, die Bildung einer Drohverlustrückstellung ist derzeit nicht erforderlich.</i>								
Standardrisikoszenarien:	Veränderung Barwert Zinsbuch	VR RISIKO 1 fallend	52.823	305%	36.715	232%	16.108	43,87%
	Resultierende Nettoreserve des Zinsbuchs		70.167	405%	52.509	332%	17.658	33,63%
	Veränderung Barwert Zinsbuch	VR RISIKO 2 steigend	19.872	115%	21.071	133%	-1.198	-5,69%
	Resultierende Nettoreserve des Zinsbuchs		37.217	215%	36.865	233%	352	0,95%
	Veränderung Barwert Zinsbuch	VR RISIKO 3 vorne fallend	23.685	137%	23.506	149%	179	0,76%
	Resultierende Nettoreserve des Zinsbuchs		41.029	237%	39.300	249%	1.730	4,40%
	Veränderung Barwert Zinsbuch	VR RISIKO 4 vorne steigend	41.269	238%	30.704	194%	10.565	34,41%
	Resultierende Nettoreserve des Zinsbuchs		58.613	338%	46.498	294%	12.116	26,06%
	Resultierende Nettoreserve des Zinsbuchs	Max. Risikoszenario	37.217	215%	36.865	233%	352	0,95%
<i>Die Nettoreserve des Zinsbuchs ist aktuell auch in allen Risikoszenarien positiv, die Bildung einer Drohverlustrückstellung ist auch im Risikoszenario nicht erforderlich.</i>								
Stressszenarien historisch:	Veränderung Barwert Zinsbuch	VR STRESS 1 fallend	57.238	330%	41.299	261%	15.939	38,60%
	Resultierende Nettoreserve des Zinsbuchs		74.582	430%	57.093	361%	17.490	30,63%
	Veränderung Barwert Zinsbuch	VR STRESS 2 steigend	10.624	61%	16.792	106%	-6.168	-36,73%
	Resultierende Nettoreserve des Zinsbuchs		27.969	161%	32.586	206%	-4.617	-14,17%
	Veränderung Barwert Zinsbuch	VR STRESS 3 vorne fallend	16.327	94%	20.805	132%	-4.477	-21,52%
	Resultierende Nettoreserve des Zinsbuchs		33.671	194%	36.599	232%	-2.927	-8,00%
	Veränderung Barwert Zinsbuch	VR STRESS 4 vorne steigend	41.804	241%	31.002	196%	10.802	34,84%
	Resultierende Nettoreserve des Zinsbuchs		59.149	341%	46.796	296%	12.352	26,40%
	Resultierende Nettoreserve des Zinsbuchs	Max. Stressszenario hist.	27.969	161%	32.586	206%	-4.617	-14,17%
<i>Die Nettoreserve des Zinsbuchs ist aktuell in allen hist. Stressszenarien positiv, die Bildung einer Drohverlustrückstellung ist auch im Stressszenario nicht erforderlich.</i>								
Stressszenarien hypothetisch:	Veränderung Barwert Zinsbuch	+200BP (1 Tag)	6.784	39%	15.977	101%	-9.193	-57,54%
	Resultierende Nettoreserve des Zinsbuchs		24.128	139%	31.771	201%	-7.643	-24,06%
	Veränderung Barwert Zinsbuch	-200BP (1 Tag) GuV	62.789	362%	42.764	271%	20.026	46,83%
	Resultierende Nettoreserve des Zinsbuchs		80.133	462%	58.557	371%	21.576	36,85%
	Resultierende Nettoreserve des Zinsbuchs	Max. Stressszenario hyp.	17.344	100%	15.794	100%	1.550	9,82%
<i>Die Nettoreserve des Zinsbuchs ist aktuell in allen hyp. Stressszenarien positiv, die Bildung einer Drohverlustrückstellung ist auch im Stressszenario nicht erforderlich.</i>								



Kommentar / Hinweise

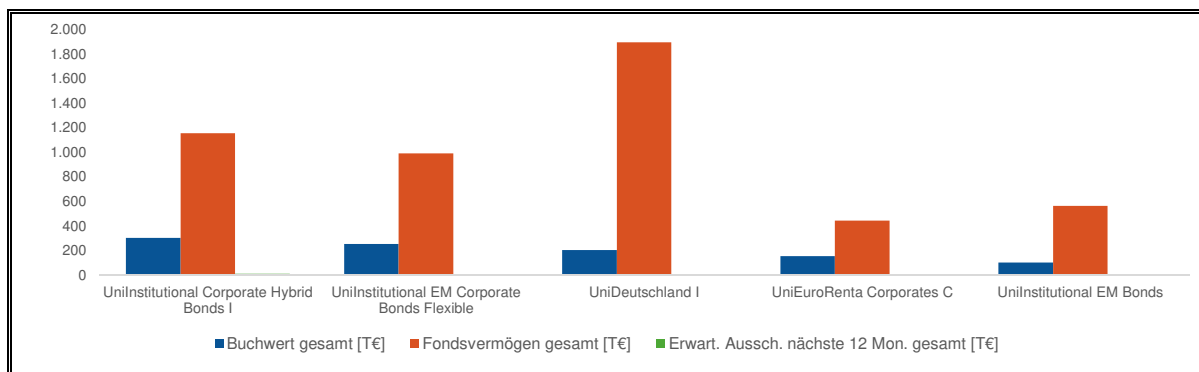
5.7 Dynamischer Value at Risk - Zinsbuch

Dynamischer Value at Risk (HD 250 Tg. / Historie ab 01.01.2007 / gespiegelt)	Aktueller Stichtag 30.06.2018		Vorstichtag 31.03.2018		Abweichung ggü. Vorstichtag		Abweichung ggü. Vorstichtag i.B.a. %-Anteil vom Erwartungswert
	T€	% vom Erw.- wert	T€	% vom Erw.- wert	abs.	% vom EW	
aktueller Barwert	61.320	98,3%	63.417	98,3%	-2.097	-3,3%	-3,3%
Erwartungswert	62.350	100,0%	64.482	100,0%	-2.132	-3,3%	-3,3%
VaR Standard - 95,00 %	4.354	7,0%	4.503	7,0%	-149	-3,3%	-3,3%
VaR Stress - 99,00 %	5.323	8,5%	5.505	8,5%	-182	-3,3%	-3,3%
VaR Individuell - 99,90 %	5.929	9,5%	6.132	9,5%	-203	-3,3%	-3,3%

Kommentar / Hinweise

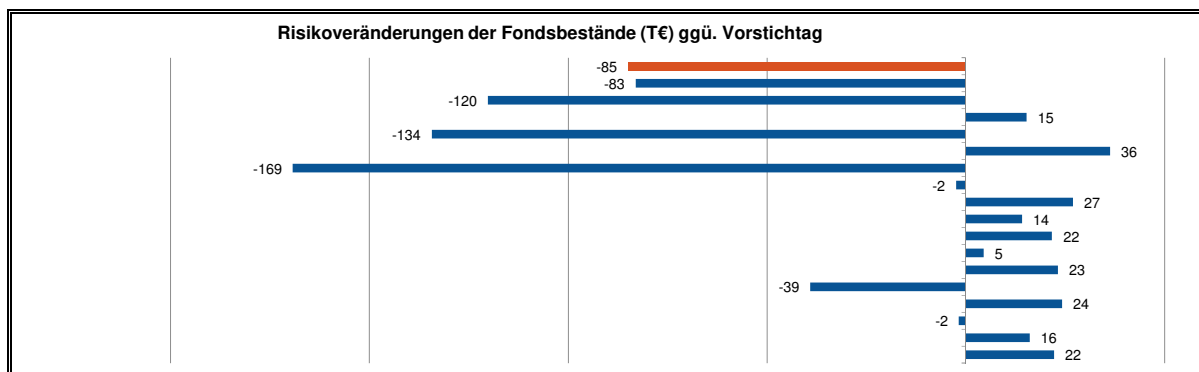
6.1 Fondsbestand per 30.06.2018

ISIN	Fondsbezeichnung	Anzahl Anteile [Stck.]	Buch- wert je Anteil [EUR]	Fondsver- mögen pro Anteil [EUR]	Erwart. Aussch. nächste 12 Mon. je Anteil [EUR]	Buchwert gesamt [T€]	Fondsver- mögen gesamt [T€]	Stille Reserve / Abschreib- ung gesamt [T€]	Erwart. Aussch. nächste 12 Mon. gesamt [T€]
LU1341439245	Uninstitutional Corporate Hybrid Bonds I	10.000	30,00	115,09	0,90	300	1.151	851	9
LU1545615871	Uninstitutional EM Corporate Bonds Flexible	10.000	25,00	98,72	0,63	250	987	737	6
DE000A0Q2HY7	UniDeutschland I	10.000	20,00	189,19	0,50	200	1.892	1.692	5
LU0136786182	UniEuroRenta Corporates C	10.000	15,00	44,08	0,38	150	441	291	4
DE0009757955	Uninstitutional EM Bonds	10.000	10,00	56,08	0,25	100	561	461	3
Summe						1.000	5.032	4.032	27



6.2 Entwicklung der Fondsrisiken

Entwicklung der Fondsrisiken auf Basis Risikokennzahlen der KAG (VaR Risiko mit pos. Vorzeichen; ohne VaR Immobilien)	Aktueller Stichtag 30.06.2018		Vorstichtag 31.03.2018		Abweichung ggü. Vorstichtag		
	T€	% Kurswert	T€	% Kurswert	T€	%	% Kurswert
fondsanteiliger Zinsbuchbarwert	3.160	62,80%	3.245	61,97%	-85	-2,6%	0,82%
VaR ex ante (99/250) korreliert	972	19,32%	1.055	20,15%	-83	-7,9%	-0,83%
VaR ex ante (99/250) Korrelation=1	1.104	21,94%	1.224	23,38%	-120	-9,8%	-1,44%
ADR VaR ex ante (99/250)	317	6,29%	301	5,75%	15	5,1%	0,54%
MPR VaR ex ante (99/250)	782	15,54%	916	17,50%	-134	-14,7%	-1,96%
ZinsrisikenVaR ex ante (99/250)	172	3,42%	136	2,59%	36	26,7%	0,83%
AktienrisikenVaR ex ante (99/250)	612	12,16%	781	14,92%	-169	-21,7%	-2,76%
WährungsrisikenVaR ex ante (99/250)	4	0,07%	6	0,11%	-2	-41,3%	-0,04%
Zinsszenarien VR-Standard (250 Tg. / Risiko hier mit neg. Vorzeichen):							
Szenario "Steigend"	-67	-1,33%	-94	-1,80%	27	-28,7%	0,46%
Szenario "Fallend"	311	6,18%	297	5,67%	14	4,8%	0,51%
Szenario "Drehung kurzes Zinsende steigend"	124	2,46%	102	1,95%	22	21,2%	0,51%
Szenario "Drehung kurzes Zinsende fallend"	44	0,87%	39	0,75%	5	11,5%	0,12%
Zinsszenarien VR-Stress (250 Tg. / Risiko hier mit neg. Vorzeichen):							
Szenario "Steigend"	-167	-3,32%	-190	-3,64%	23	-12,2%	0,31%
Szenario "Fallend"	328	6,51%	367	7,01%	-39	-10,7%	-0,49%
Szenario "Drehung kurzes Zinsende steigend"	113	2,24%	88	1,69%	24	27,4%	0,55%
Szenario "Drehung kurzes Zinsende fallend"	4	0,08%	6	0,11%	-2	-30,0%	-0,03%
Zinsszenarien hyp. Stress (Risiko hier mit neg. Vorzeichen):							
Zinsen +200 bp	-273	-5,42%	-289	-5,51%	16	-5,6%	0,10%
Szenario des schweren konjunkturellen Abschwungs	-764	-15,19%	-786	-15,02%	22	-2,8%	-0,17%



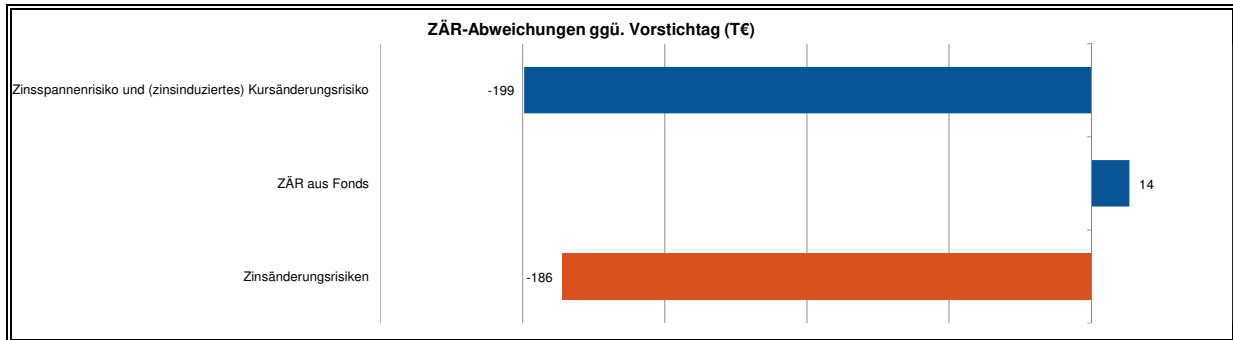
Kommentar / Hinweise

7.1 ZÄR-Limitauslastung im RTF-Konzept

Steuerungskreis:

Going Concern - Rollierend 12-Monate

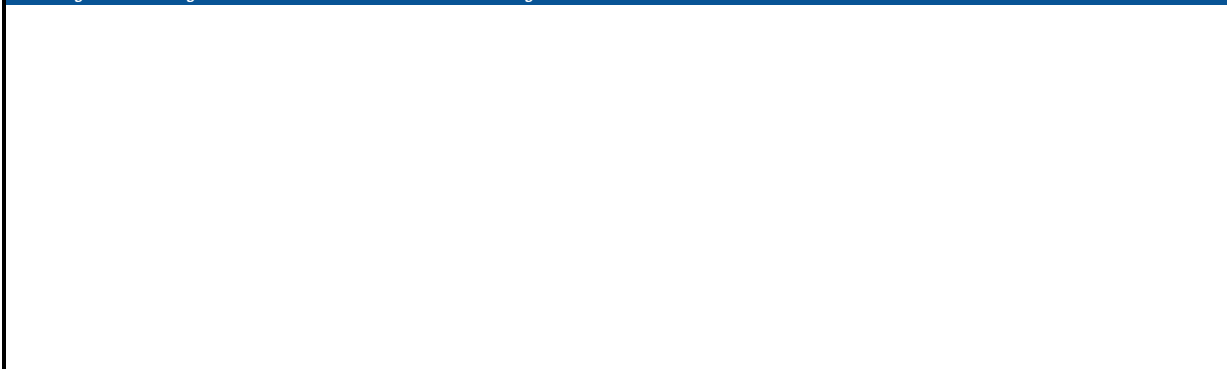
Limitauslastung der MPR-Teillimite für ZÄR im RTF-Konzept Rollierend 12-Monate bzw. lfd. Jahr (Standardrisiko)		Aktueller Stichtag 30.06.2018			Vorstichtag 31.03.2018			Abweichung ggü. Vorstichtag	
		Limit T€	Risiko T€	Limit- auslastung %	Limit T€	Risiko T€	Limit- auslastung %	Risiko abs. T€	Limit- auslastung %
1	Zinsspannenrisiko und (zinsinduziertes) Kursänderungsrisiko	2.400	1.302	54%	2.400	1.502	63%	-199	-8,31%
2	ZÄR aus Fonds	700	494	71%	700	480	69%	14	1,93%
Σ	Zinsänderungsrisiken	3.100	1.796	58%	3.100	1.982	64%	-186	-5,99%



Kommentar / Hinweise

8.1 Frühwarnindikatoren Zinsänderungsrisiko

Darstellung der Entwicklung zu den Frühwarnindikatoren für das Zinsänderungsrisiko:



8.2 Änderungen der wesentlichen Annahmen oder Parameter zum ZÄR

Darstellung möglicher Änderungen der wesentlichen Annahmen oder Parameter zum ZÄR:



8.3 Sonstige Angaben zum ZÄR gem. MaRisk

Darstellung sonstiger Angaben zum ZÄR gem. MaRisk:

Stellungnahme zu:

- 1. Ad-hoc-Berichterstattung im Berichtszeitraum (ggf. auch Fehlanzeige)
- 2. Bedeutende Limitüberschreitungen (ggf. auch Fehlanzeige)
- 3. Abstimmung Handelspositionen (ggf. auch Fehlanzeige)
- 4. Risikokonzentrationen (ggf. auch Fehlanzeige)

8.4 Handlungsvorschläge zum ZÄR

Darstellung der Handlungsvorschläge:

